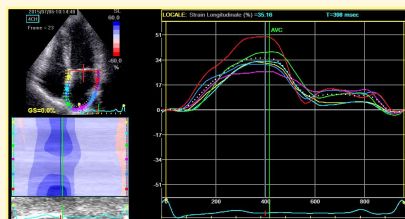


L'ecocardiografia è una metodica diagnostica ampiamente diffusa, indispensabile nella moderna pratica cardiologica clinica, grazie alla sua dimostrata utilità clinica nell'approccio al paziente cardiologico. La strumentazione ecocardiografica si è diffusa in maniera capillare in tutte le strutture cardiologiche del territorio e la tecnologia ha prodotto macchine dalle prestazioni diagnostiche sempre più complesse. Tutto questo, unito alla applicazione di software sempre più sofisticati e dedicati alla valutazione funzionale, ha creato un gap culturale con gli operatori in quanto non è supportato da specifici percorsi formativi.

Pertanto, ne deriva una sotto-utilizzazione o impropria utilizzazione delle apparecchiature nella diagnosi e nella gestione del paziente cardiologico. A questo proposito il Corso propone un aggiornamento sia teorico che pratico per approfondire i principali avanzamenti diagnostici.

Il Corso è rivolto a medici specialisti in Cardiologia, Geriatria, Medicina Interna, Medicina di Urgenza e Medicina Generale (Medici di Famiglia) e si propone di legare l'approfondimento culturale sui vari temi delle malattie cardiovascolari da un punto di vista dell'imaging con l'esigenza di migliorare la tecnica esecutiva ed interpretativa dell'esame ecocardiografico, nonché di accrescere la consapevolezza delle sue aspettative cliniche.

Particolare attenzione verrà dedicata al riconoscimento delle modificazioni morfologico-funzionali, alla standardizzazione delle procedure d'esame, alla interpretazione di esami riprodotti mediante video, alla esecuzione diretta, da parte dei medici, di esami strumentali su soggetti sani utilizzati come modelli, ad un accenno alle nuove metodiche ed alle loro applicazioni cliniche.



Direttore del Corso
Sergio Mondillo - Siena

Segreteria Scientifica
Matteo Cameli - Siena
Ambassador for Italy of EACVI Club 35
E-mail: cameli@cheapnet.it

Docenti
Matteo Cameli
U.O.C. Cardiologia Universitaria, AOU Senese

Flavio D'Ascenzi
U.O.C. Cardiologia Universitaria, AOU Senese

Marta Focardi
U.O.C. Cardiologia Universitaria, AOU Senese

Matteo Lisi
Cardiologia con UTIC, Ospedale Santa Maria delle Croci di Ravenna

Stefano Lunghetti
U.O.C. Cardiologia Universitaria, AOU Senese

Sergio Mondillo
Direttore U.O.C. Cardiologia Universitaria, AOU Senese

Informazioni Generali

Sede
Hotel Siena degli Ulivi ****
Via A. Lombardi, 41 - 53100 Siena
www.hotelsienadegliulivi.it

Iscrizione
L'iscrizione comprende:

- Partecipazione alle sedute scientifiche teoriche e pratiche
- Cena Sociale del 6 ottobre
- Coffee breaks del 6 e 7 ottobre
- Light lunch del 6 e 7 ottobre

E.C.M.
Sono stati assegnati n. 18 crediti formativi per Medici Chirurghi
Discipline: *Cardiologia, Geriatria, Medicina Interna, Medicina e Chirurgia di Accettazione e di Urgenza, Medicina Generale (Medici di Famiglia)*
N. di riferimento ECM: 1376 - 163789

Provider E.C.M.
Samnium Medica Soc. Coop.
N. di riferimento: 1376

Con il contributo non condizionato di



GE imagination at work

Si ringrazia la GE Medical Systems Italia per la fornitura delle apparecchiature ecocardiografiche

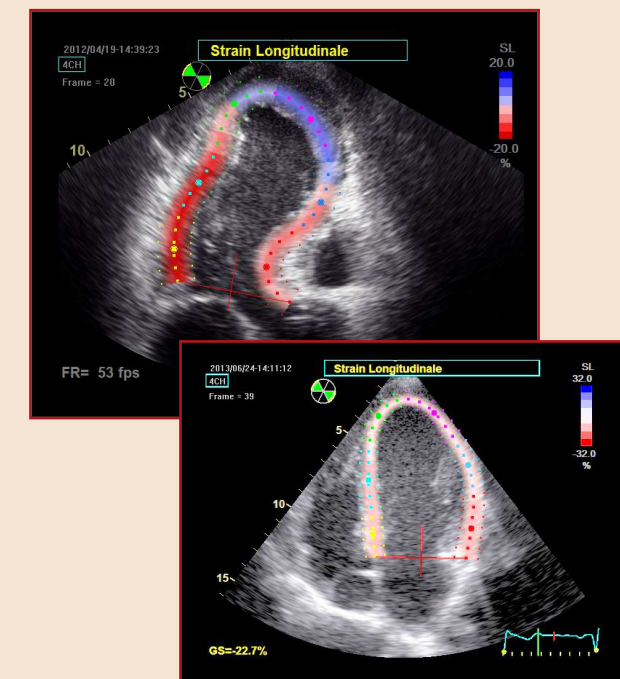


Azienda Ospedaliera
Universitaria Senese



Dipartimento Cuore e Vasi
Unità Operativa Complessa di Cardiologia Universitaria
Dir.: Prof. Sergio Mondillo

CORSO DI ECOCARDIOGRAFIA



**Corso Teorico - Pratico
Livello Intermedio**

Siena, 6 - 7 ottobre 2016
Hotel Siena degli Ulivi

Segreteria Organizzativa

G.P. Pubbliche Relazioni s.r.l.
Via San Pasquale a Chiaia, 55 - 80121 Napoli
Tel. 081 401201 Fax 081 404036
e-mail: info@gpcongress.com
web site: www.gpcongress.com

Giovedì 6 ottobre 2016

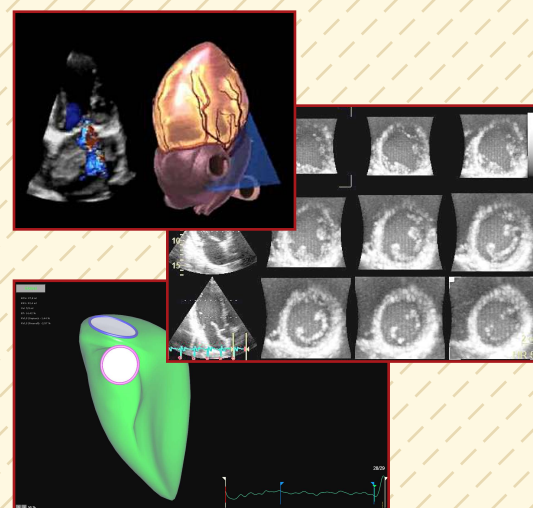
- 12.30 **Benvenuto ai partecipanti e presentazione del Corso**
Sergio Mondillo
- 13.00 **LETTURA**
L'ecoscopia
Sergio Mondillo
- I SESSIONE**
Ipertrofia e metodiche diagnostiche
- 13.30 L'ecocardiografia nel paziente iperteso e cenni di terapia
Matteo Cameli
- 13.50 L'ecocardiografia nel cuore d'atleta
Flavio D'Ascenzi
- 14.10 La cardiomiopatia ipertrofica
Marta Focardi
- 14.30 Discussione
- II SESSIONE**
Le nuove metodiche diagnostiche
- 14.50 Principi e tecnica dello Speckle Tracking
Sergio Mondillo
- 15.10 Principali applicazioni cliniche dello speckle tracking
Matteo Cameli
- 15.30 Eco Tridimensionale
Matteo Lisi
- 15.50 Strain Atriale quale indice precoce di disfunzione cardiaca
Sergio Mondillo
- 16.10 Discussione
- 16.20 **Coffee Break**

III SESSIONE

Esercitazioni pratiche

Suddivisioni in gruppi

- 16.30 **Gruppo A**
Esercitazioni pratiche su ecocardiografi e su ecoscopi portatili
Matteo Lisi - Flavio D'Ascenzi
- Gruppo B**
Esercitazioni su work-stations per l'applicazione delle nuove metodiche eco
Matteo Cameli - Sergio Mondillo
- 18.30 **Gruppo B**
Esercitazioni pratiche su ecocardiografi ed ecoscopi portatili
Matteo Lisi - Flavio D'Ascenzi
- Gruppo A**
Esercitazioni su work-stations per l'applicazione delle nuove metodiche eco
Matteo Cameli - Sergio Mondillo



Venerdì 7 ottobre 2016

- IV SESSIONE**
Valvulopatie
- 8.00 Stenosi valvolare aortica e stenosi "low flow-low gradient"
Matteo Lisi
- 8.30 Bicuspidia aortica e Aortopatia
Flavio D'Ascenzi
- 8.50 Insufficienza mitralica: i meccanismi del rigurgito
Matteo Cameli
- 9.10 Utilità dell'Eco-stress fisico nel management delle valvulopatie
Matteo Cameli
- 9.35 Discussione
- 9.45 **Coffee Break**
- 10.00 Ecocardiografia nella fibrillazione atriale
Sergio Mondillo
- 10.20 Eco Transesofageo e ricerca di fonti emboligene
Stefano Lunghetti
- 10.40 L'ecocardiografia nello scompenso cardiaco
Matteo Cameli
- 11.00 Discussione
- V SESSIONE**
Esercitazioni pratiche
Suddivisioni in gruppi
- 11.15 **Gruppo A**
Esercitazioni pratiche su ecocardiografi ed ecoscopi portatili
Matteo Lisi - Flavio D'Ascenzi

- Gruppo B**
Esercitazioni su work-stations per l'applicazione delle nuove metodiche eco
Matteo Cameli - Sergio Mondillo
- 12.30 **Gruppo B**
Esercitazioni pratiche su ecocardiografi ed ecoscopi portatili
Matteo Lisi - Flavio D'Ascenzi
- Gruppo A**
Esercitazioni su work-stations per l'applicazione delle nuove metodiche eco
Matteo Cameli - Sergio Mondillo
- 13.45 **Light Lunch**
- VI SESSIONE**
Hot Topics in imaging avanzato
- 14.10 La funzione ventricolare destra dal TAPSE allo Strain
Sergio Mondillo
- 14.30 La morte improvvisa dell'atleta: il ruolo dell'ecocardiografia
Flavio D'Ascenzi
- 14.50 La fibrosi atriale
Sergio Mondillo
- 15.20 Imaging nello scompenso cardiaco avanzato, HTX e LVAD e SIENA SCORE
Matteo Cameli
- 15.40 Discussione
- 15.50 Conclusioni
Sergio Mondillo
- 16.00 Compilazione del questionario ECM
- 16.10 **Chiusura del Corso**