

L'ecocardiografia è una metodica diagnostica ampiamente diffusa, indispensabile nella moderna pratica cardiologica clinica, grazie alla sua dimostrata utilità clinica nell'approccio al paziente cardiologico.

La strumentazione ecocardiografica si è diffusa in maniera capillare in tutte le strutture cardiologiche del territorio e la tecnologia ha prodotto macchine dalle prestazioni diagnostiche sempre più complesse.

Tutto questo, unito alla applicazione di software sempre più sofisticati e dedicati alla valutazione funzionale, ha creato un gap culturale con gli operatori in quanto non è supportato da specifici percorsi formativi.

Pertanto, ne deriva una sotto-utilizzazione o impropria utilizzazione delle apparecchiature nella diagnosi e nella gestione del paziente cardiologico.

A questo proposito il Corso propone un aggiornamento sia teorico che pratico per approfondire i principali avanzamenti diagnostici. Il Corso è rivolto a medici specialisti in Cardiologia, Geriatria, Medicina Interna, Medicina dello Sport, Medicina di Urgenza e Medicina Generale (Medici di Famiglia) e si propone di legare l'approfondimento culturale sui vari temi delle malattie cardiovascolari da un punto di vista dell'imaging con l'esigenza di migliorare la tecnica esecutiva ed interpretativa dell'esame ecocardiografico, nonché di accrescere la consapevolezza delle sue aspettative cliniche. Particolare attenzione verrà dedicata al riconoscimento delle modificazioni morfologico-funzionali, alla standardizzazione delle procedure d'esame, alla interpretazione di esami riprodotti mediante video, alla esecuzione diretta, da parte dei medici, di esami strumentali su soggetti sani utilizzati come modelli, ad un accenno alle nuove metodiche ed alle loro applicazioni cliniche.

Direttore del Corso
Sergio Mondillo - Siena

Segreteria Scientifica
Matteo Cameli - Siena
EACVI HIT Chair 2016-2018
matteo.cameli@yahoo.com

Flavio D'Ascenzi - Siena
EAPC Young Community Chair
flavio.dascenzi@unisi.it

Marta Focardi - Siena
focardim@hotmail.com

Docenti
Matteo Cameli
U.O.C. Cardiologia Universitaria, AOU Senese

Flavio D'Ascenzi
U.O.C. Cardiologia Universitaria, AOU Senese

Marta Focardi
U.O.C. Cardiologia Universitaria, AOU Senese

Matteo Lisi
Cardiologia con UTIC, Ospedale S. Maria delle Croci di Ravenna

Stefano Lunghetti
U.O.C. Cardiologia Universitaria, AOU Senese

Giulia Elena Mandoli
Specializzanda Malattie Apparato Cardiovascolare Università degli Studi di Siena - EACVI HIT Ambassador for Italy

Sergio Mondillo
Direttore U.O.C. Cardiologia Universitaria, AOU Senese

Informazioni Generali
Sede

Hotel Four Points by Sheraton Siena ****
Via A. Lombardi, 41 - 53100 Siena

Iscrizione

L'iscrizione comprende:

- Partecipazione alle sedute scientifiche teoriche e pratiche
- Materiale scientifico
- Cena Sociale del 25 ottobre
- Coffee breaks del 25 e 26 ottobre
- Light lunch del 25 e 26 ottobre

E.C.M.

Sono stati assegnati n. 15,8 crediti formativi per Medici Chirurghi
Discipline: *Cardiologia, Geriatria, Medicina Interna, Medicina dello Sport, Medicina di Urgenza, Medicina Generale (Medici di Famiglia)*
N. di riferimento ECM: 1376 -233603

Provider E.C.M.
Sannium Medica Soc. Coop.

Strain Longitudinale

Con il contributo non condizionato di



GE Healthcare



Si ringrazia la GE Healthcare per la fornitura delle apparecchiature ecocardiografiche

Segreteria Organizzativa

G.P. Pubbliche Relazioni s.r.l.
Via San Pasquale a Chiaia, 55 - 80121 Napoli
Tel. 081 401201 Fax 081 419353
e-mail: info@gpcongress.com
web site: www.gpcongress.com



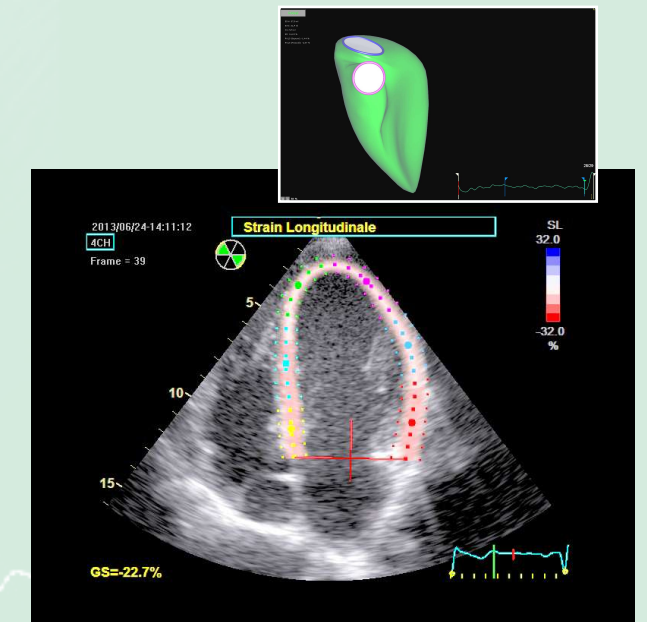
Azienda Ospedaliera
Universitaria Senese



Dipartimento Cuore e Vasi
Unità Operativa Complessa di Cardiologia Universitaria
Dir.: Prof. Sergio Mondillo

Corso di Ecocardiografia

Corso Teorico-Pratico di Livello Intermedio



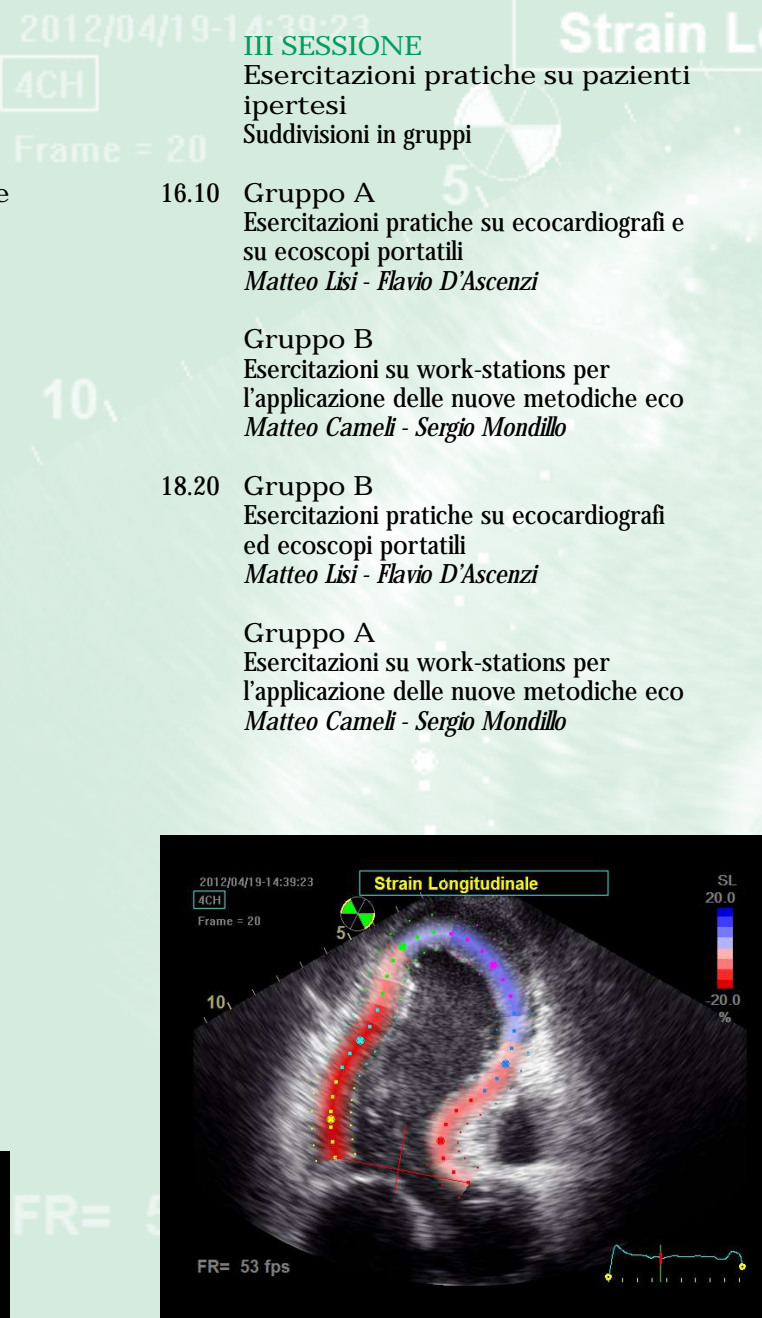
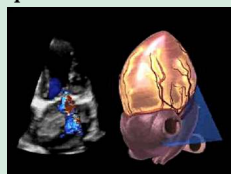
Siena, 25 - 26 ottobre 2018

Hotel Four Points by Sheraton Siena

Giovedì 25 ottobre 2018

Venerdì 26 ottobre 2018

- 12.30 Benvenuto ai partecipanti e presentazione del Corso
Sergio Mondillo
- 13.00 **LETTURA**
La cardiologia nell'era dello smartphone
Sergio Mondillo
- I SESSIONE**
Disfunzione e funzione supernormale
- 13.30 L'ecocardiografia nello scompenso cardiaco
Matteo Cameli
- 13.50 L'ecocardiografia nel cuore d'atleta
Flavio D'Ascenzi
- 14.10 La cardiomiopatia ipertrofica
Marta Focardi
- 14.30 Discussione
- II SESSIONE**
Le nuove metodiche diagnostiche
- Parte prima: Remind Session*
- 14.50 • Principi e tecnica dello Speckle Tracking
Sergio Mondillo
- Principali applicazioni cliniche dello Speckle Tracking
Matteo Cameli
- Parte seconda*
- 15.10 • Eco tridimensionale
Matteo Lisi
- 15.30 • Strain atriale: quale indice precoce di disfunzione cardiaca
Sergio Mondillo
- 15.50 Discussione
- 16.00 Coffee break



- III SESSIONE**
Esercitazioni pratiche su pazienti ipertesi
Suddivisioni in gruppi
- 16.10 Gruppo A
Esercitazioni pratiche su ecocardiografi e su ecoscopi portatili
Matteo Lisi - Flavio D'Ascenzi
- Gruppo B
Esercitazioni su work-stations per l'applicazione delle nuove metodiche eco
Matteo Cameli - Sergio Mondillo
- 18.20 Gruppo B
Esercitazioni pratiche su ecocardiografi ed ecoscopi portatili
Matteo Lisi - Flavio D'Ascenzi
- Gruppo A
Esercitazioni su work-stations per l'applicazione delle nuove metodiche eco
Matteo Cameli - Sergio Mondillo

- IV SESSIONE**
Valvulopatie
- 8.00 Endocarditi
Matteo Lisi
- 8.30 Patologia dell'aorta ascendente e bicuspidia aortica
Flavio D'Ascenzi
- 8.50 Insufficienza mitralica: i meccanismi del rigurgito
Matteo Cameli
- 9.10 Utilità dell'eco-stress fisico nel management delle valvulopatie
Matteo Cameli
- 9.35 Discussione
- 9.45 Coffee break
- 10.00 Ecocardiografia nella fibrillazione atriale
Giulia Elena Mandoli
- 10.20 Eco Transesofageo e ricerca di fonti emboligene
Stefano Lunghetti
- 10.40 Il ruolo dell'ecocardiografia nella selezione del paziente candidato a trapianto di cuore e al suo follow up
Matteo Cameli
- 11.00 Discussione
- V SESSIONE**
Esercitazioni pratiche su pazienti ipertesi
Suddivisioni in gruppi
- 11.15 Gruppo A
Esercitazioni pratiche su ecocardiografi e su ecoscopi portatili
Matteo Lisi - Flavio D'Ascenzi

- Gruppo B
Esercitazioni su work-stations per l'applicazione delle nuove metodiche eco
Matteo Cameli - Sergio Mondillo
- 12.30 Gruppo B
Esercitazioni pratiche su ecocardiografi ed ecoscopi portatili
Matteo Lisi - Flavio D'Ascenzi
- Gruppo A
Esercitazioni su work-stations per l'applicazione delle nuove metodiche eco
Matteo Cameli - Sergio Mondillo
- 13.45 **Light Lunch**
- VI SESSIONE**
Hot Topics in imaging avanzato
- 14.10 La funzione ventricolare destra dal TAPSE allo Strain
Sergio Mondillo
- 14.30 La morte improvvisa dell'atleta: il ruolo dell'ecocardiografia
Flavio D'Ascenzi
- 14.50 La fibrosi atriale
Sergio Mondillo
- 15.10 Imaging nella gestione dei pazienti candidati a LVAD, SIENA SCORE
Matteo Cameli
- 15.30 Discussione
- 15.40 Conclusioni
Sergio Mondillo
- 15.50 Compilazione del questionario ECM
- 16.00 **Chiusura del Corso**