

### Direttori del Corso

Matteo Cameli - Siena  
Direttore Scuola di Specializzazione in Malattie dell'Apparato Cardiovascolare - AOU Senese

Flavio D'Ascenzi - Siena  
Direttore Scuola di Specializzazione in Medicina dello Sport e dell'Esercizio Fisico - AOU Senese

### Direttore Onorario

Sergio Mondillo - Siena

### Segreteria Scientifica

Giulia Elena Mandoli - Siena  
EACVI HIT Deputy Chair 2022-2024  
giulia\_elena@hotmail.it

Marta Focardi - Siena  
focardim@hotmail.com

### Docenti

Matteo Cameli  
U.O.C. Diagnostica Cardiovascolare, AOU Senese

Luna Cavigli  
U.O.C. Diagnostica Cardiovascolare, AOU Senese

Flavio D'Ascenzi  
U.O.C. Diagnostica Cardiovascolare, AOU Senese

Marta Focardi  
U.O.C. Diagnostica Cardiovascolare, AOU Senese

Stefano Lunghetti  
U.O.C. Cardiologia, AOU Senese

Giulia Elena Mandoli  
U.O.C. Diagnostica Cardiovascolare, AOU Senese

Sergio Mondillo  
già U.O.C. Diagnostica Cardiovascolare, AOU Senese

Maria Concetta Pastore  
U.O.C. Diagnostica Cardiovascolare, AOU Senese

### Data

Venerdì 31 maggio e Sabato 1 giugno 2024

### Sede

Hotel Four Points by Sheraton\*\*\*\*  
Via A. Lombardi, 41 - Siena

### Iscrizione

- Partecipazione alle sedute scientifiche teoriche e pratiche
- Coffee breaks e Lunches dei giorni 31 maggio e 1 giugno
- Cena sociale del 31 maggio
- Ospitalità alberghiera presso la sede del corso per la notte del 31 maggio (n. 1 notte)
- Attestato di partecipazione
- Attribuzione Crediti ECM  
a seguito verifica della presenza e della corretta compilazione del test

### E.C.M.

Sono stati assegnati n. 12,9 crediti ECM per le seguenti professioni e discipline:

N. 30 Medici Chirurghi:  
Cardiologia, Geriatria, Medicina e Chirurgia di Accettazione e di Urgenza, Medicina dello Sport, Medicina Interna, Anestesia e Rianimazione, Medicina Generale (Medici di Famiglia)

Riferimento E.C.M.: 6226-411370

### Provider E.C.M.

Lomea Soc. Cooperativa - ID 6226

### Segreteria Organizzativa

G.P. Pubbliche Relazioni s.r.l.  
Via San Pasquale a Chiaia, 55  
80121 Napoli  
Tel. 081 401201 - Fax 081 419353  
e-mail: info@gpcongress.com  
web site: www.gpcongress.com



Con il contributo non condizionato di:

NEOPHARMED  
GENTILI



GE HealthCare

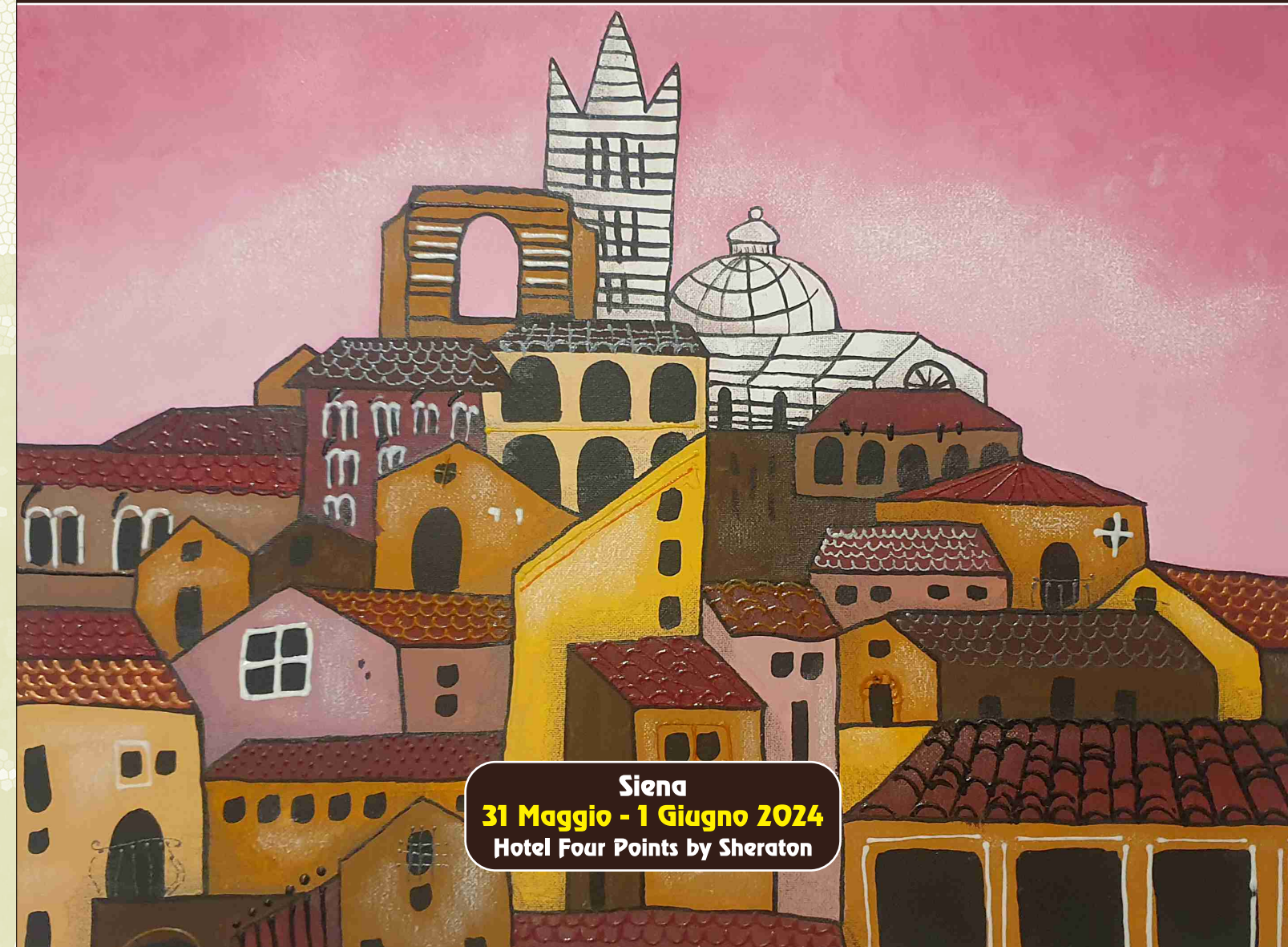
Si ringrazia la GE Healthcare per la fornitura delle Workstations e degli Ecocardiografi per lo svolgimento delle Esercitazioni Pratiche



Azienda ospedaliero-universitaria Senese

Dipartimento Cardio - Toraco - Vascolare | Scuola Specializzazione Malattie Apparato Cardiovascolare  
Direttore: Prof. Matteo Cameli

# CORSO DI ECOCARDIOGRAFIA INTERMEDIO-AVANZATO IN DISLIPIDEMIA E SCOMPENSO CARDIACO



Siena  
31 Maggio - 1 Giugno 2024  
Hotel Four Points by Sheraton

## VENERDÌ 31 MAGGIO 2024

L'ecocardiografia rappresenta una metodica diagnostica imprescindibile nella gestione clinica del paziente cardiologico.

La macchina ecocardiografica è ormai presente in tutte le strutture ambulatoriali ed ospedaliere del territorio ed è ampiamente utilizzata in diversi setting clinici.

I continui avanzamenti ingegneristici hanno permesso una evoluzione tecnologica sempre più rapida negli ultimi anni, con lo sviluppo di software per l'analisi morfo-funzionale dettagliata delle immagini.

Il presente corso si propone quindi di fornire un aggiornamento sui principali avanzamenti diagnostici in campo ecocardiografico, sia in forma teorica che pratico, con particolare attenzione all'ipertensione arteriosa, ancora oggi primo fattore di rischio correlato all'insorgenza di scompenso cardiaco, alle dislipidemie e all'insufficienza cardiaca.

Verranno inclusi focus sulle Linee Guida della Società Europea di Cardiologia in ambito di Scompenso Cardiaco e sull'ottimale stratificazione del rischio cardiovascolare del paziente.

Il Corso è rivolto a n. 30 medici specialisti in Cardiologia, Geriatria, Medicina Interna, Medicina dello Sport, Anestesia e Rianimazione, Medicina di Urgenza e Medicina Generale (Medici di Famiglia) con lo scopo di approfondire l'importanza dell'imaging in diverse patologie cardiovascolari alla base dello scompenso cardiaco includendo indicazioni, risvolti clinici ed interpretazione di un esame ecocardiografico completo.

In particolare, verranno analizzate le anomalie morfologiche e funzionali delle principali patologie cardiovascolari, il loro riconoscimento, la standardizzazione delle procedure d'esame, l'interpretazione di esami riprodotti sia mediante clip che con esecuzione diretta su modelli sani da parte dei medici, ed infine un accenno alle nuove metodiche ecocardiografiche di secondo livello inclusa la Speckle Tracking Echocardiography e l'ecocardiografia tridimensionale.

12.00 **Registrazione dei partecipanti e Welcome light lunch**

12.30 Benvenuto ai partecipanti e presentazione del Corso  
*Matteo Cameli*

13.00 **LETTURA**  
La medicina digitale e la diagnosi precoce  
*Sergio Mondillo*

**I SESSIONE**  
13.30 Principi e tecnica della Speckle Tracking Echocardiography  
*Giulia Elena Mandoli*

14.00 Principali applicazioni cliniche della Speckle Tracking Echocardiography: focus sull'identificazione precoce del danno cardiaco  
*Matteo Cameli*

14.30 Ecocardiografia tridimensionale nella valutazione della funzione biventricolare  
*Flavio D'Ascenzi*

15.00 L'ecocardiografia per distinzione tra ipertrofia fisiologica e patologica  
*Luna Cavigli*

15.30 Linee guida ESC 2021 e 2023: l'utilizzo degli antagonisti del recettore dei mineralcorticoidi nello scompenso cardiaco  
*Giulia Elena Mandoli*

16.00 Ecografo palmare: pronto per l'utilizzo nella pratica clinica?  
*Matteo Cameli*

**II SESSIONE**  
16.30 L'ecocardiografia nello scompenso cardiaco  
*Matteo Cameli*

17.00 Red flags ecocardiografiche e nuove metodiche per la diagnosi di amiloidosi cardiaca  
*Maria Concetta Pastore*

17.30 Imaging multimodale nella cardiomiopatia ipertrofica  
*Marta Focardi*

18.00 **Open Coffee Station**

## III SESSIONE

**Esercitazioni pratiche - Suddivisioni in gruppi**  
18.00 **Gruppo A**  
Esercitazioni pratiche su modelli ed esperienza condivisa con ecografo palmare ed ecografo 3D  
*Flavio D'Ascenzi - Marta Focardi*

**Gruppo B**  
Esercitazioni su workstations per l'applicazione delle nuove metodiche eco  
*Matteo Cameli - Giulia E. Mandoli - M. Concetta Pastore*

18.45 **Gruppo B**  
Esercitazioni pratiche su modelli ed esperienza condivisa anche con ecografo palmare  
*Flavio D'Ascenzi - Marta Focardi*

**Gruppo A**  
Esercitazioni su workstations per l'applicazione delle nuove metodiche eco  
*Matteo Cameli - Giulia E. Mandoli - M. Concetta Pastore*

19.30 **Chiusura della prima giornata**



## SABATO 1 GIUGNO 2024

## IV SESSIONE

8.30 Ecocardiografia transesofagea nella valutazione dell'insufficienza mitralica funzionale  
*Stefano Lunghetti*

9.00 Ecocardiografia nella fibrillazione atriale  
*Giulia Elena Mandoli*

9.30 Imaging multimodale e Miocardite  
*Marta Focardi*

10.00 LDL e target personalizzato: the earlier and the longer is better  
*Flavio D'Ascenzi*

10.30 Ottimizzare la stratificazione del rischio cardiovascolare: il ruolo del Doppler carotideo  
*Maria Concetta Pastore*

11.00 Prescrizione personalizzata dell'esercizio fisico nel paziente con scompenso cardiaco  
*Flavio D'Ascenzi*

11.30 **Coffee break**

## V SESSIONE

**Esercitazioni pratiche - Suddivisioni in gruppi**  
12.00 **Gruppo A**  
Esercitazioni pratiche su modelli ed esperienza condivisa con ecografo palmare ed ecografo 3D  
*Luna Cavigli - Flavio D'Ascenzi*

**Gruppo B**  
Esercitazioni su workstations per l'applicazione delle nuove metodiche eco  
*Matteo Cameli - Giulia E. Mandoli - M. Concetta Pastore*

12.45 **Gruppo B**  
Esercitazioni pratiche su modelli ed esperienza condivisa anche con ecografo palmare  
*Luna Cavigli - Flavio D'Ascenzi*

**Gruppo A**  
Esercitazioni su workstations per l'applicazione delle nuove metodiche eco  
*Matteo Cameli - Giulia E. Mandoli - M. Concetta Pastore*

13.30 **Lunch**

## VI SESSIONE

14.30 Patologia dell'aorta ascendente e bicuspidia aortica  
*Flavio D'Ascenzi*

15.00 Imaging nella gestione dei pazienti candidati a trapianto, ECMO e LVAD, SIENA SCORE  
*Matteo Cameli*

15.30 Take-home messages  
*Matteo Cameli - Flavio D'Ascenzi*

16.00 Compilazione del questionario ECM  
**Chiusura del Corso**