

DIRETTORI DEL CORSO

Prof. Matteo Cameli

Direttore Scuola di Specializzazione in Malattie dell'Apparato Cardiovascolare,
Università di Siena
EACVI Vice President Elect- Chair of Echocardiography

Prof. Flavio D'Ascenzi

Direttore Scuola di Specializzazione in Medicina dello Sport, Università di Siena
EAPC Secretary

SEGRETERIA SCIENTIFICA

Giulia Elena Mandoli - Siena

EACVI HIT Chair 2024-2026

giulia_elenam@hotmail.it

Marta Focardi - Siena

U.O.C. Cardiologia, AOU Senese

focardim@hotmail.com

L'ecocardiografia rappresenta una metodica diagnostica imprescindibile nella gestione clinica del paziente cardiologico.

La macchina ecocardiografica è ormai presente in tutte le strutture ambulatoriali ed ospedaliere del territorio ed è ampiamente utilizzata in diversi setting clinici.

I continui avanzamenti ingegneristici hanno permesso una evoluzione tecnologica sempre più rapida negli ultimi anni, con lo sviluppo di software per l'analisi morfo-funzionale dettagliata delle immagini.

Il presente corso si propone quindi di fornire un aggiornamento sui principali avanzamenti diagnostici in campo ecocardiografico, sia in forma teorica che pratica, con particolare attenzione all'ipertensione arteriosa, ancora oggi primo fattore di rischio correlato all'insorgenza di scompenso cardiaco, alle dislipidemie e all'insufficienza cardiaca.

Verranno inclusi focus sulle Linee Guida della Società Europea di Cardiologia in ambito di Scompenso Cardiaco e sull'ottimale stratificazione del rischio cardiovascolare del paziente.

Il Corso è rivolto a n. 30 medici specialisti in Cardiologia, Geriatria, Medicina Interna, Medicina dello Sport, Medicina di Urgenza e Medicina Generale (Medici di Famiglia) con lo scopo di approfondire l'importanza dell'imaging in diverse patologie cardiovascolari alla base dello scompenso cardiaco includendo indicazioni, risvolti clinici ed interpretazione di un esame ecocardiografico completo.

In particolare, verranno analizzate le anomalie morfologiche e funzionali delle principali patologie cardiovascolari, il loro riconoscimento, la standardizzazione delle procedure d'esame, l'interpretazione di esami riprodotti sia mediante clip che con esecuzione diretta su modelli sani da parte dei medici, ed infine un accenno alle nuove metodiche ecocardiografiche di secondo livello inclusa la Speckle Tracking Echocardiography e l'ecocardiografia tridimensionale.

INFORMAZIONI GENERALI

Data

Venerdì 6 e Sabato 7 giugno 2025

Sede

Hotel Four Points by Sheraton****
Via A. Lombardi, 41 - Siena

Iscrizione

- Partecipazione alle sedute scientifiche teoriche e pratiche
- Coffee breaks e Lunches dei giorni 6 e 7 giugno
- Cena sociale del 6 giugno
- Ospitalità alberghiera presso la sede del corso per il 6 giugno (n. 1 notte)
- Attestato di partecipazione
- Attribuzione Crediti ECM
(a seguito verifica della presenza e della corretta compilazione del test)

ECM

Sono stati assegnati n. 12,9 crediti formativi per:

- N. 30 Medici Chirurghi: Cardiologia, Geriatria, Medicina Interna, Medicina dello Sport, Medicina di Urgenza e Medicina Generale (Medici di Famiglia)

Riferimento ECM: 6226-445776

Provider ECM

Lomea Soc. Coop.: ID 6226



Segreteria Organizzativa

G.P. Pubbliche Relazioni s.r.l.
Via San Pasquale a Chiaia, 55 - 80121 Napoli
Tel. 081 401201
e-mail: info@gpcongress.com
web site: www.gpcongress.com

Con il contributo non condizionato di:

NEOPHARMED
GENTILI



In copertina: Paesaggio Dorato (Elisa Bigio)



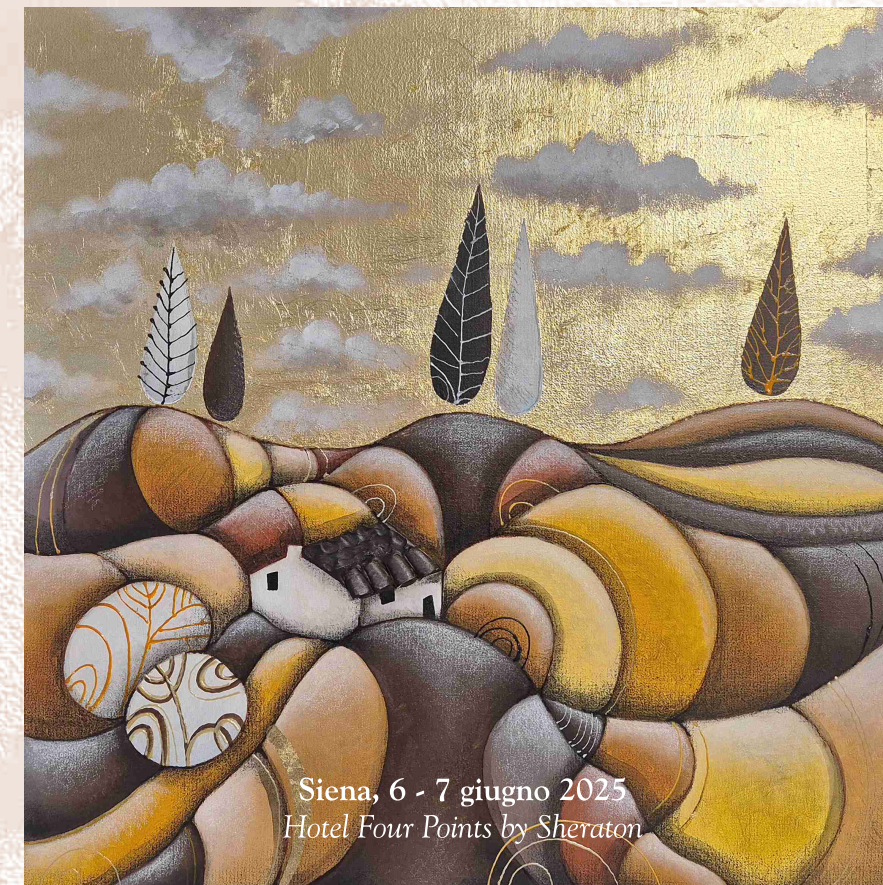
Azienda ospedaliero-universitaria Senese



CARDIOLOGIA
UNIVERSITARIA
SIENA

Dipartimento Cardio - Toraco - Vascolare
Scuola Specializzazione Malattie Apparato Cardiovascolare
Direttore: Prof. Matteo Cameli

CORSO DI ECOCARDIOGRAFIA INTERMEDIO-AVANZATO IN DISLIPIDEMIA E SCOMPENSO CARDIACO



Siena, 6 - 7 giugno 2025
Hotel Four Points by Sheraton

VENERDÌ 6 GIUGNO 2025

12.00 **Registrazione dei partecipanti e Welcome light lunch**

12.30 Benvenuto ai partecipanti e presentazione del Corso
Matteo Cameli

13.00 **LETTURA**
La Cardiologia al tempo degli smartphone e di Intelligenza Artificiale
Sergio Mondillo

I SESSIONE

13.30 Principi e tecnica della Speckle Tracking Echocardiography
Giulia Elena Mandoli

14.00 Principali applicazioni cliniche della Speckle Tracking Echocardiography:
focus sull'identificazione precoce del danno cardiaco
Matteo Cameli

14.30 Ecocardiografia per distinzione tra ipertrofia fisiologica e patologica
Flavio D'Ascenzi

15.00 E la pseudoipertrofia? Quando sospettare amiloidosi cardiaca
Elisa Giacomini

15.30 Imaging multimodale nella cardiomiopatia ipertrofica
Marta Focardi

16.00 Ecografo palmare: pronto per l'utilizzo nella pratica clinica?
Matteo Cameli

II SESSIONE

16.30 L'ecocardiografia nello scompenso cardiaco
Matteo Cameli

17.00 Come fare diagnosi di HFpEF con eco?
Maria Concetta Pastore

17.30 Linee guida ESC: l'utilizzo degli antagonisti del recettore dei mineralcorticoidi
nello scompenso cardiaco
Giulia Elena Mandoli

18.00 **Coffee break**

III SESSIONE

Esercitazioni pratiche - Suddivisioni in gruppi

18.15 **Gruppo A**
Esercitazioni pratiche su modelli ed esperienza condivisa con ecografo palmare
ed ecografo di alta gamma
Flavio D'Ascenzi- Marta Focardi

Gruppo B

Esercitazioni su workstations per l'applicazione delle nuove metodiche eco
Matteo Cameli - Giulia Elena Mandoli - Maria Concetta Pastore

19.00 **Gruppo B**

Esercitazioni pratiche su modelli ed esperienza condivisa con ecografo palmare
ed ecografo di alta gamma
Flavio D'Ascenzi- Marta Focardi

Gruppo A

Esercitazioni su workstations per l'applicazione delle nuove metodiche eco
Matteo Cameli - Giulia Elena Mandoli - Maria Concetta Pastore

19.45 **Chiusura della prima giornata**



SABATO 7 GIUGNO 2025

IV SESSIONE

8.30 Ecocardiografia transesofagea nella valutazione dell'insufficienza mitralica
funzionale
Stefano Lunghetti

9.00 Ecocardiografia nella fibrillazione atriale
Giulia Elena Mandoli

9.30 Imaging multimodale e Miocardite
Marta Focardi

10.00 LDL e target personalizzato: the earlier and the longer is better
Luna Cavigli

10.30 Ottimizzare la stratificazione del rischio cardiovascolare: il ruolo del Doppler
carotideo
Maria Concetta Pastore

11.00 Prescrizione personalizzata dell'esercizio fisico nel paziente con scompenso
cardiaco
Flavio D'Ascenzi

11.30 **Coffee break**

V SESSIONE

Esercitazioni pratiche - Suddivisioni in gruppi

12.00 **Gruppo A**

Esercitazioni pratiche su modelli ed esperienza condivisa con ecografo
palmare ed ecografo di alta gamma
Luna Cavigli - Flavio D'Ascenzi

Gruppo B

Esercitazioni su workstations per l'applicazione delle nuove metodiche eco
Matteo Cameli - Giulia Elena Mandoli - Maria Concetta Pastore

12.45 **Gruppo B**

Esercitazioni pratiche su modelli ed esperienza condivisa con ecografo
palmare ed ecografo di alta gamma
Luna Cavigli - Flavio D'Ascenzi

Gruppo A

Esercitazioni su workstations per l'applicazione delle nuove metodiche eco
Matteo Cameli - Giulia Elena Mandoli - Maria Concetta Pastore

13.30 **Lunch**

VI SESSIONE

14.30 Patologia dell'aorta ascendente e bicuspidia aortica
Flavio D'Ascenzi

15.00 Imaging nella gestione dei pazienti candidati a trapianto, ECMO e LVAD,
SIENA SCORE
Matteo Cameli

15.30 **Take-home messages e Chiusura del Corso**
Matteo Cameli - Flavio D'Ascenzi

DOCENTI

Matteo Cameli	U.O.C. Cardiologia, AOU Senese
Luna Cavigli	U.O.C. Cardiologia, AOU Senese
Flavio D'Ascenzi	U.O.C. Cardiologia, AOU Senese
Marta Focardi	U.O.C. Cardiologia, AOU Senese
Elisa Giacomini	U.O.C. Cardiologia, AOU Senese
Stefano Lunghetti	U.O.C. Cardiologia, AOU Senese
Giulia Elena Mandoli	U.O.C. Cardiologia, AOU Senese
Sergio Mondillo	già U.O.C. Cardiologia, AOU Senese
Maria Concetta Pastore	U.O.C. Cardiologia, AOU Senese